



**UNIVERSIDAD
PABLO
GUARDADO
CHÁVEZ**



Maestría en

EDUCACIÓN ESPECIAL

MODALIDAD ESCOLAR RVOE PSU-89/2021
MODALIDAD EN LINEA RVOE PSU-90/2021

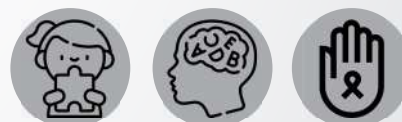
Nuevo Programa

Perfil de egreso

El programa de estudios busca fortalecer las competencias necesarias en los tres pilares de la educación: saber ser, saber conocer y saber convivir, fortaleciendo la atención a contenidos en sus tres dimensiones, a fin de lograr que el egresado de la maestría en educación especial:

Conocimientos
Habilidades
Actitudes y valores

Campo profesional



Profesionalización para diseñar y construir espacios pedagógicos especializados para que personas con limitaciones sensoriales, físicas o cognitivas puedan desarrollar sus habilidades vocacionales y educativas. Su objeto es prestar atención profesional en la enseñanza y rehabilitación de niños, jóvenes y adultos, tanto para alumnos superdotados como para aquellos con discapacidades. Se enfoca en buscar mejorar la calidad de vida e integrarla educativa y socialmente a la comunidad.



Plan de Estudios

Tu como estudiante en este programa deberás tener aptitudes e inclinación por el área de la educación; capacidad de trabajo autónomo y en equipo; disposición para superarse continuamente; capacidad para el autoestudio permanente, y sentido de compromiso y solidaridad.

1 Desarrollo profesional continuo para la actualización permanente.

2 Ética en el ejercicio profesional.

3 Responsabilidad en la atención de los alumnos.



Semestre 1

Introducción a la Educación Especial

Epistemología en Educación Especial

El contexto Internacional y Nacional de las políticas de atención a la Educación Especial

Neuropsicología y Neuroeducación

Semestre 2

Elaboración de Programas de Inclusión Educativa

Estrategias didácticas para la Atención Incluyente y Especializada

Marco Jurídico-normativo en atención a las personas con necesidades educativas especiales y con discapacidad

Taller 1
Diseño de Proyecto: Metodología en la Investigación en Educación Especial

Semestre 3

Tecnologías de la Información y Comunicación aplicadas a la Educación Especial

Interculturalidad y Educación Inclusiva

Gestión Escolar para la Educación Especial

Taller 2
Métodos y Técnicas para la intervención Pedagógica en Educación Especial

Semestre 4

Atención Educativa de alumnos de Inclusión Educativa (intelectual, motriz, visual y auditiva)

Atención Educativa con Alumnos con Aptitudes sobresalientes y Altas capacidades Intelectuales

Atención de Alumnos con problemas de Comunicación y en el Aprendizaje

Taller 3
Programa o Modelo de Intervención Pedagógica en Atención a las Diversidades

Infraestructura y Tecnología de excelencia.



Catedráticos con altos niveles de estudios.



Salones totalmente equipados.



Te preparamos para el MAÑANA

Porque no todo se aprende en el salón de clases, te brindamos las herramientas necesarias mediante programas financieros, que tienen por objeto maximizar el patrimonio de una empresa, optimizando el manejo de sus recursos financieros para el logro de objetivos e incrementación de la eficacia y rentabilidad.

Requisitos

- :: Certificado de Licenciatura
- :: Acta de nacimiento
- :: CURP
- :: 6 fotografías tamaño infantil (frente y fondo blanco)
- :: Copia de Identificación Oficial

:: Si el candidato es titulado, debe incluir Título, Cédula profesional y Acta de examen

:: Nota: original y copia de cada documento

Tel. 01 (961) 61 4 11 12 / 61 4 11 13 EXT-107
Lib. Nte. Ote. 3450 Fracc. Las Palmas,
Tuxtla Gutiérrez, Chiapas.

WWW.UPGCH.MX

961180 7895 upgch_oficial @UPGCH
UNIVERSIDAD PABLO GUARDADO CHÁVEZ