



**UNIVERSIDAD
PABLO
GUARDADO
CHÁVEZ**

Licenciatura en

ENFERMERÍA

RVOE PSU-253/2010 CEIFCRHIS 5003/8680
RVOE PSU-155/2010 CEIFCRHIS 5003/8679
REGISTRO ANTE PROFESIONES D.G.P. 431302

Perfil de egreso

El Licenciado (a) en Enfermería, desarrollará su ejercicio profesional con conocimientos, habilidades y destrezas para investigar, promover, diagnosticar y resolver problemas de salud que le permitan otorgar una atención integral fomentando el bienestar físico, mental y social del individuo, familia y comunidad, basado en principios éticos y las ciencias de la enfermería, biomédicas y sociales, capaz de desarrollar funciones en los tres niveles de atención a la salud y favorecer el desarrollo de la educación en enfermería de manera sistemática y permanente.

Campo profesional

El egresado de Licenciado en Enfermería (LE) podrá desempeñarse en: Sector Salud: instituciones de salud, ya sean privadas o públicas a nivel nacional e internacional. Sector Industrial: en empresas dedicadas a la detección y prevención de riesgos de trabajo, o en las áreas de salud laboral de cualquier organización. Otras: en investigación, docencia, consultoría, o bien iniciar su propia empresa en el ámbito socio médico o clínico.



Plan de Estudios

Tu como estudiante en este programa deberás tener aptitudes e inclinación por el área de las ciencias de la salud; capacidad de trabajo autónomo y en equipo; disposición para superarse continuamente; capacidad para el autoestudio permanente, y sentido de compromiso y solidaridad.

1 Desarrollo profesional continuo para la actualización permanente.

2 Ética en el ejercicio profesional.

3 Responsabilidad en la atención de los pacientes.

Semestre	Semestre 2	Semestre 3	Semestre 4	Semestre 5	Semestre 6	Semestre 7	Semestre 8
Principios de Enfermería I	Principios de Enfermería II	Bioética	Ética y Legislación en Enfermería	Enfermería Laboral	Enfermería del Adulto	Gerontogeriatría	Rotación Hospitalaria en Enfermería
Enfermería y Salud Pública	Proceso de Atención de Enfermería y Guías Prácticas Clínicas	Enfermería Materno Infantil	Enfermería Gineco Obstetricia	Enfermería Quirúrgica I	Enfermería Quirúrgica II	Enfermería Psiquiátrica	Tanatología
Bioestadística para Enfermería	Enfermería Comunitaria y Epidemiología	Teorías y Modelos	Enfermería Pediátrica I	Enfermería Pediátrica II	Triaje en Enfermería	Urgencias en Enfermería	Enfermería y Medicina Tradicional
Morfología y Fisiología I	Morfología y Fisiología II	Microbiología y Parasitología	Metodología de la Investigación	Enfermería Basada en Evidencias	Administración de los Servicios de Enfermería	Administración y Gestión de la Calidad en Enfermería	
Desarrollo de Habilidades Humanas	Bioquímica	Farmacología	Fisiopatología I	Fisiopatología II	Proyecto de Investigación en Enfermería I	Proyecto de Investigación en Enfermería II	
Tecnologías de la Información aplicadas a Enfermería I	Tecnologías de la Información aplicadas a Enfermería II	Nutrición	Farmacología Clínica	Psicología en Enfermería	Salud Mental		



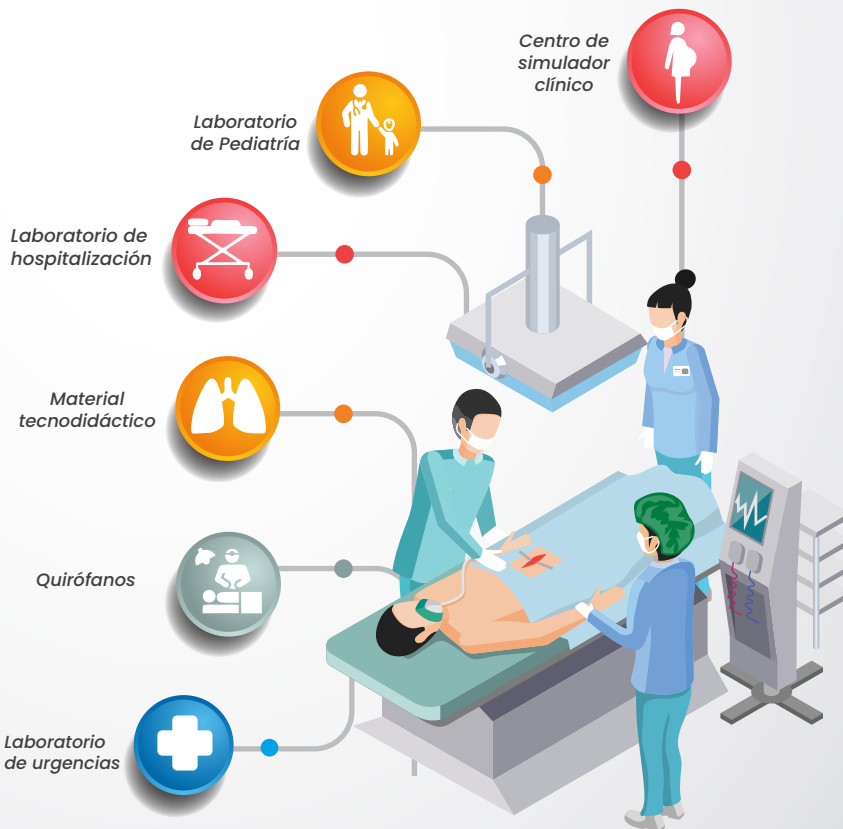
Servicio social | 1 año

Te preparamos para el MAÑANA

Porque no todo se aprende en el salón de clases, desde el primer semestre comienzas con prácticas dentro de los laboratorios con robots simuladores, cuerpos plastinados y diversos laboratorios, que te hacen ir un paso más de la realidad.

Requisitos

- :: Realizar el Examen de Diagnóstico de Ingreso a la Licenciatura en Enfermería (EDILE).
- :: Certificado de Preparatoria (o constancia de terminación de estudios).
- :: Carta de Buena Conducta.
- :: Acta de nacimiento actualizada.
- :: CURP
- :: 6 Fotografías tamaño Infantil B/N (frente y fondo blanco).
- :: Certificado Médico del Sector Salud (excepto Cruz Roja, Particulares, no mayor a 6 meses).
- :: Nota: original y copia de cada documento



Tel. 01 (961) 61 4 11 12 / 61 4 11 13
Lib. Nte. Ote. 3450 Fracc. Las Palmas,
Tuxtla Gutiérrez, Chiapas.

WWW.UPGCH.MX

961 657 4210 upgch_oficial @UPGCH
UNIVERSIDAD PABLO GUARDADO CHÁVEZ